

SHEA KONFERENS 2025

6-7 maj, Campus US, Linköping

SHEA 2025 - SAVE THE DATE

Under **6-7 maj** är deltagare välkomna till **Campus US, Linköping**, för årets upplaga av den nationella hälsoekonomiska konferensen – **SHEA 2025**.

På SHEA diskuteras det mesta inom **hälsoekonomi**, bland annat: den senaste forskningen, utvecklingsprojekt,

policyutvärderingar och bedömning av arbetsmetoder inom hälso- och sjukvård.

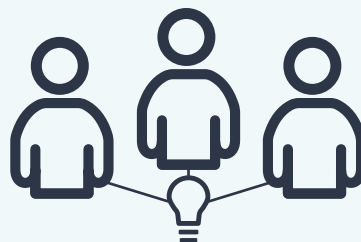
SHEA 2025 arrangeras av **Svensk förening för hälsoekonomi (SHEA)** och **Enheten för hälso- och sjukvårdsanalys (HSA)** vid Linköping universitet.

CALL FOR PAPERS

Är du intresserad av att **presentera** din **forskning** på SHEA 2025? Vi välkomnar bidrag inom **alla fält** inom **hälsoekonomi**. Du kan bidra på **två olika sätt!**



Projektpresentation: Skicka in ett abstract (högst 300 ord) som beskriver frågeställning, metod och resultat. Presentera **muntligt** eller med en **poster**.



Temasession: Skicka in en beskrivning av innehållet och den planerade strukturen för sessionen (högst 1 000 ord)



Skicka ditt abstract till cmt@liu.se senast den **31 januari**. Ange i **ämnesraden** om du skickar in en **projektpresentation** eller en **temasession**. Ange även om du föredrar att presentera på engelska.



Alla bidrag granskas av en vetenskaplig kommité med återkoppling senast **15 februari**.