

SHEA-konferensen 2026

22–23 april, Ekonomihögskolan, Lund

Konferensen arrangeras av Svensk förening för hälsoekonomi (SHEA) i samarbete med Lunds universitet, Högskolan Kristianstad, HTA Syd Region Skåne och Institutet för Hälso- och Sjukvårdsekonomi (IHE).



VÄLKOMMEN TILL SHEA 2026

Varmt välkommen till den nationella hälsoekonomiska konferensen SHEA 2026, som i år arrangeras på Holger Crafoords Ekonomacentrum, Tycho Brahes väg 1 i Lund.

Under två inspirerande dagar samlas forskare, praktiker och beslutsfattare för att ta del av aktuella forskningsrön, diskutera framtidens utmaningar och stärka det hälsoekonomiska nätverket. Vi ser fram emot givande samtal, nya perspektiv och möten som för utvecklingen framåt inom svensk hälsoekonomi.

Vi kommer att vara i hus EC1 (Crafoordsalen och sal EC1:135) och hus EC3 (sal EC3:210).



Ta **stadsbuss 7** från Lund C (läge K) till **Warbolms väg** så har ni Ekonomacentrum rakt över gatan.

Annars är det ca **25 minuter (2 km)** promenad från Lunds centralstation.

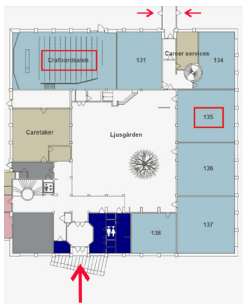
Lunchen på onsdagen är på **Restaurang & Café Inspira**, Medicion Village, Scheeletorget 1, Lund.

Konferensmiddagen är på **Grand Hotell**, Bantorget 1, i centrala Lund.

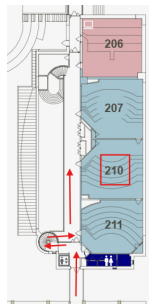


HITTA PÅ OMRÅDET

Karta över salarna på Holger Crafoords Ekonomacentrum

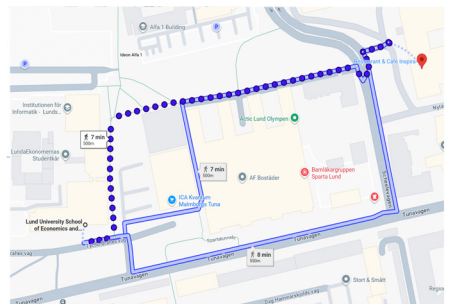


EC1



EC3 (floor 2)

Karta till Restaurang & Café Inspira



HUVUDTALARE

Amanda Cole



Pricing What Matters: Why Value Based Models Are More Crucial - and More Challenged - Than Ever

Amanda Cole is a Director at the Office of Health Economics (OHE), Honorary Professor of Practice at UCL and a member of ISPOR's Health Science Policy Council. Her keynote examines how "paying for value" in pharmaceuticals is being redefined by scientific breakthroughs, rising uncertainty, and major global pricing policy shifts- particularly reforms in the United States. She will explore why conventional reimbursement approaches are no longer sufficient and how value-based payment models, enabled by real-world evidence, can better balance access, affordability, and innovation. Finally, she will address the global shake-up in pricing dynamics, driven by major changes in global policies, and argue that the future depends not on abandoning value-based principles, but on modernising them to remain fit for purpose in an evolving innovation ecosystem.

Petter Lundborg



Brain drain och hälsa: Konsekvenser av internationell rörlighet bland läkare

Petter Lundborg är professor i nationalekonomi vid Ekonomihögskolan i Lund och har gjort många välpublicerade bidrag inom hälsoekonomi, avseende såväl hälsans bestämningsfaktorer som effekter av sjukvårdens organisation och läkares arbetsmarknad. Petters keynote-föreläsning kommer belysa konsekvenser av internationell rörlighet bland läkare med fokus på en nyligen publicerad studie som visar att en extern lönechock i Norge gjorde det mer lönsamt för svenska läkare att ta uppdrag där, vilket minskade den faktiska läkartillgången i Sverige. Denna omfördelning av högkvalificerad arbetskraft ökade dödligheten i Sverige, särskilt bland äldre och i regioner med redan svag vårdkapacitet, utan att ge motsvarande hälsovinster i Norge. Studien belyser hur även begränsad internationell rörlighet kan få stora samhällskostnader när den gäller kritiska och svärersättliga yrken inom välfärdsstaten.

PROGRAMÖVERSIKT

Sessioner markerade i blått hålls på engelska, medan sessioner markerade i rosa hålls på svenska.

Sessions marked in blue are conducted in English, while sessions marked in pink are conducted in Swedish.

Onsdag, 22 april

Tid	LOKAL 1: Crafoordsalen	LOKAL 2: EC3:210	LOKAL 3: EC1:135
9:00	Fika och registrering		
10:00	Välkommen		
10:10-11:10	Keynote: Amanda Cole (OHE) : Pricing What Matters: Why Value-Based Models Are More Crucial- and More Challenged- Than Ever. Chair: <i>Katarina Steen Carlsson</i> . Crafoordsalen.		
11:20-12:20	<p>Temasession 1: Frågan om tröskelvärdet (värdet av ett QALY)- Höja ribban eller hindra höjningen?</p> <p>Medverkande: Ulf Persson Jonas Hjelmgren Sara Olofsson Lars-Åke Levin</p>	<p>Metod och mätning Oskar Frisell: Are we underestimating the value of genomics?</p> <p>Anna Philipson: Including Family Spillover Effects in Cost-Effectiveness Analyses: Evidence from Open-Heart Surgical Care</p> <p>Camilla Nystrand: Derivation and Validation of Charlson, Elixhauser and RxRisk cost-based comorbidity indices: a register-based study of 350,000 individuals over 11 years</p> <p>Chair: <i>Sofie Persson</i></p>	<p>Applied microeconomics Gustav Kjellsson: Physician Gatekeeping or Demand-Side Cost-Sharing? Evidence from a Policy Reform in Sweden</p> <p>Gilson Dutra: Ultrasound Timing Standardization, health effects, and long-term outcomes</p> <p>Ylva Moberg: Hur utvecklas hälsa och arbetsmarknadsutfall vid könsbekräftande vård?</p> <p>Chair: <i>Johan Jarl</i></p>
12:20-13:30	Lunch på restaurang Inspira		
13:30-14:30	<p>Temasession 2: Spatial ojämlikhet i hälsa: från globala mönster till lokala grannskap och metodologiska utmaningar</p> <p>Medverkande: Erik Grönqvist Mikael Elinder Carl Bonander</p>	<p>Applied cost-effectiveness Mikael Svensson: Can we trust economic evaluations of cancer drugs? A reproducibility assessment of 150 cost-effectiveness models</p> <p>Douglas Lundin: Why EMA and FDA use the wrong measure of rarity in their orphan drug legislations</p> <p>Filipa Sampaio: Cost-effectiveness of interventions for perinatal anxiety and/or depression: A systematic review</p> <p>Chair: <i>Lina Maria Ellegård</i></p>	<p>Hälsa bland äldre Daniela Andren: Pensionsövergången och dess samband med hälsa och välbefinnande</p> <p>Jennifer Zilling: The hidden labour market outcomes of dementia in Sweden: A longitudinal register study covering 20 years before and 6 years after diagnosis</p> <p>Alexander Dozet: Assessing horizontal equity in health care utilization near death: evidence from dementia patients in Sweden</p> <p>Chair: <i>Anna Philipson</i></p>
14:40-15:20	<p>Efterfrågan av vård Inna Feldman: Prognoser för hälso- och sjukvårdskonsumtion och kostnader: Evidens från Region Uppsala</p> <p>Naimi Johansson: Övåntade konsekvenser av cancerscreening – Leder screening för cancer till ökad efterfrågan av sjukvård?</p> <p>Chair: <i>Johan Jarl</i></p>	<p>Metod och mätning Gunnar Brådvik: Hälsa är både livskvalitet och mortalitet: Covid-19 och hälsorelaterad livskvalitet i Sverige och Norge</p> <p>Emil Aho: Varför orsakssamband inte alltid kan påvisas i registerdata: en fallstudie av antibiotikabrist</p> <p>Chair: <i>Sofie Persson</i></p>	<p>Prevention and AI Jan Bietenbeck: Cultural origins of preventive health care utilization</p> <p>Shan Huang: AI adoption and decision-making: Evidence from primary care</p> <p>Chair: <i>Martin Fischer</i></p>

PROGRAMÖVERSIKT

Sessioner markerade i blått hålls på engelska, medan sessioner markerade i rosa hålls på svenska.
Sessions marked in blue are conducted in English, while sessions marked in pink are conducted in Swedish.

Onsdag, 22 april

Tid	LOKAL 1: Crafoordsalen	LOKAL 2: EC3:210	LOKAL 3: EC1:135
15:20-16:00	Postersession och fika i Ljuskåren		
16:00-17:00	Temasession 3: Ekonomisk utvärdering med fördelningsfokus- hur man gör Medverkande: Gawain Heckley Hugo Norinder Jonathan Siverskog <i>Flera talare kan tillkomma</i>	Digital health technologies Michael Mengesha: Resource use and costs associated with response to internet-delivered cognitive behavioral therapy (ICBT) for common mental disorders: a longitudinal register-based study Ana Rita Santos: Mapping Methodologies for Economic Evaluation of Digital Health Technologies: A Scoping Review Juan Pablo Castiblanco Salgado: 3D-printing techniques in health care: a systematic literature review of the health economic evidence <i>Chair: Johan Jarl</i>	Åldrande och kronisk sjukdom Emelie Andersson: Hälsoekonomisk analys av en kommunal intervention för aktivt och hälsosamt åldrande Andreas Nilsson: Kostnader för implementering av nya vårdprogram – Exempel för kronisk njursjukdom Matilda Hagman: The economic burden of falls among persons with multiple sclerosis – a societal perspective <i>Chair: Therese Eriksson</i>
17:00-18:00	Årsmöte (Crafoordsalen)		
18:30	Fördrink & middag på Grand Hotell		

PROGRAMÖVERSIKT

Sessioner markerade i blått hålls på engelska, medan sessioner markerade i rosa hålls på svenska.

Sessions marked in blue are conducted in English, while sessions marked in pink are conducted in Swedish.

Torsdag, 23 april

Tid	LOKAL 1: Crafoordsalen	LOKAL 2: EC3:210
8:30-9:20	Temasession 4: Hur mäter vi bäst det som vi behöver mäta för ekonomiska analyser? Medverkande: Katarina Steen Carlsson Sofie Gustafsson Sara Olofsson Frida Hjalte	Temasession 5: Ekonomiska utvärderingar av insatser i hälso- och sjukvården och socialtjänsten – ett myndighetsgemensamt kunskapsunderlag framtaget på uppdrag av Rådet för styrning med kunskap Medverkande: Anna Ringborg med flera
9:20-9:40	Fika	
9:40-10:40	Keynote: Petter Lundborg (Lunds universitet) : Brain drain och hälsa: konsekvenser av internationell rörlighet bland läkare. Chair: Lina Maria Ellegård, Crafoordsalen	
10:50-11:50	Tillämpad hälsoekonomi Michaela Eklund: Aggregerad fördelningskostnadseffektivitetsanalys av riktlinjebaserad läkemedelsbehandling av Hjärtsvikt Linda Ryen: Påverkan på psykiatrisk vårdkonsumtion vid införande av mobila specialistpsykiatriska omvårdnadsteam Moa Morency: Quantifying the Health Economic Impact of Green Space Quality: A Markov Simulation Model Applied to Urban Planning in Skåne Chair: Mikael Svensson	Applications in health economics Sanjib Saha: Polypharmacy in people with dementia and matched controls: a 30 year longitudinal study using Swedish register data Pol Campos Mercade: Incentives to vaccinate Sergio Flores: Targeting Equity in Early Childhood: Resource Allocation Patterns in Sweden's Extended Home Visiting Programs (2018–2022) Chair: Therese Eriksson
11:50-13:00	Lunch i Ljusgården	
13:00-14:10	Ekonomiska utvärderingar i teori och praktik Hanna Mühlrad, Mimmi Åström, Ellen Wolff, Agneta Karlsson: Förstärkt uppföljning och utvärdering av folkhälsopolitiken – Effektivare folkhälsoinsatser genom hälsoekonomiska analyser Michael Willis: Advancing Cost-Effectiveness Modelling for Precision Oncology: A Flexible, Reusable Open-Source Microsimulation Platform for Advanced Non-Small-Cell Lung Cancer Mikael Svensson: Godkända men inte alltid tillgängliga: införandet av cancerläkemedel i Sverige 2010–2022 Chair: Åsa By	Screening and prevention Daniela Skalt: Cost-effectiveness of early detection for prostate cancer: evidence from rescreeing in the STHLM3-MRI trial Erik Wengström: Behavioral surrogates: Measuring and predicting long-run impacts of vaccination incentives Martin Fischer: New Approaches to Understanding Screening Participation: Insights from Two Swedish Atrial Fibrillation Trials Shuang Hao: Health-related quality of life and health anxiety in men undergoing screening for prostate cancer Chair: Katarina Steen Carlsson
14:20-14:45	Prisutdelning för bästa avhandling i hälsoekonomi och presentation: Mikael Svensson (Crafoordsalen)	
14:45-15:00	Posterpris och avslutning (Crafoordsalen)	

POSTERS

Isabelle Immendorf: Use & Acceptance of Surrogate Endpoints in Oncology Health

Oskar Frisell: A scoping review of economic evaluations of theranostics

Technology Assessments: A Systematic Literature Review

Kalliopi Aikaterini Giantsi: Applications and challenges of digital twins in oncology and rare diseases

André Sjöberg: ReQoL-UI: Erfarenheter från den första svenska hälsoekonomiska utvärderingen

Olof Mogard: Comparative Policy Analysis of Sweden's TLV Mandatory Price Reduction Proposal and England's NICE Budget Impact Test (BIT): Implications for Affordability, Access, and Manufacturer Behaviour

Alexandra Metsini: Relationship between Dermatology Life Quality Index scores and EQ-5D-5L utility values in adults with atopic dermatitis: development of a Swedish mapping model.

Mate Szilcz: From Historical Pricing Data to Pricing Strategy: Development and Validation of a Probabilistic Model for Sweden's Generic Substitution System

Mate Szilcz: extRpolateS: A Shiny-Based Interactive Platform for Time-to-Event Data Modeling in Swedish Health Technology Assessments

Jonathan Severin: Hur används arbetsmiljöekonomi bland arbetsgivare i välfärdssektorn?

Ana Rita Santos: Cost-effectiveness analysis of chatbot-supported remote patient monitoring for anticoagulation management: health economic evaluation within a pilot crossover trial

Karoline Magnusdottir: Prevention av grav närsynthet hos barn- Effekt av behandling, kostnadseffektivitet samt kostnadsanalys

Konferenskommittén i Lund har bestått av:

Lina Maria Ellegård, Lunds Universitet och Högskolan Kristianstad.

Johan Jarl, Lunds Universitet.

Sofie Persson, Lunds Universitet och IHE.

Katarina Steen Carlsson, Lunds Universitet, IHE och HTA Syd.

